



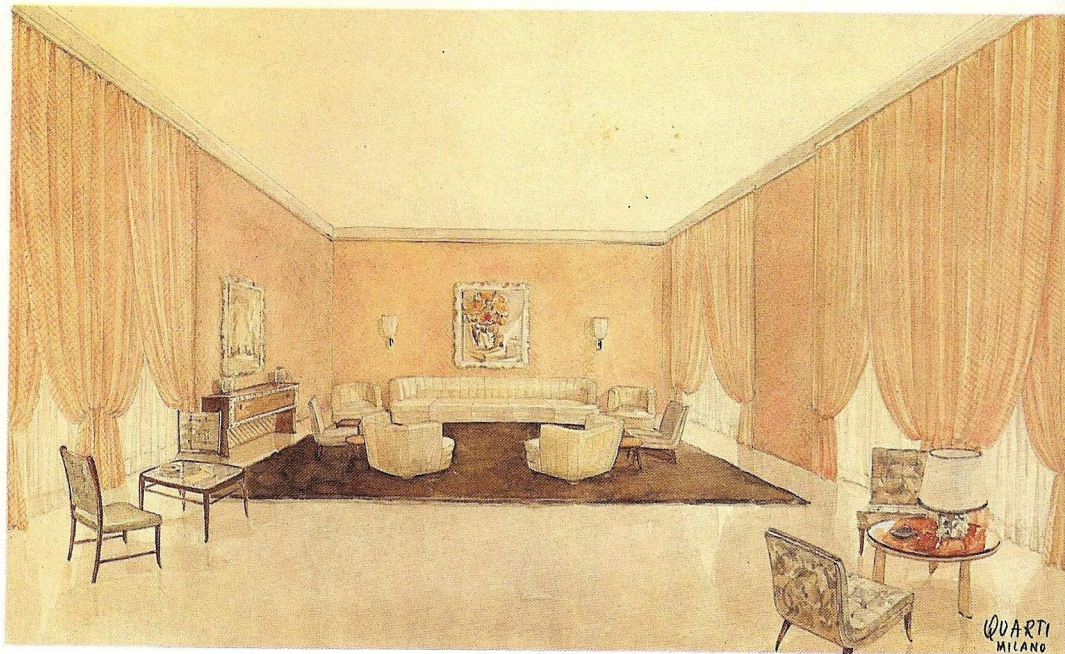
RIPARTIZIONE CULTURA E SPETTACOLO  
CIVICA RACCOLTA DELLE STAMPE A. BERTARELLI

EUGENIO E MARIO  
QUARTI

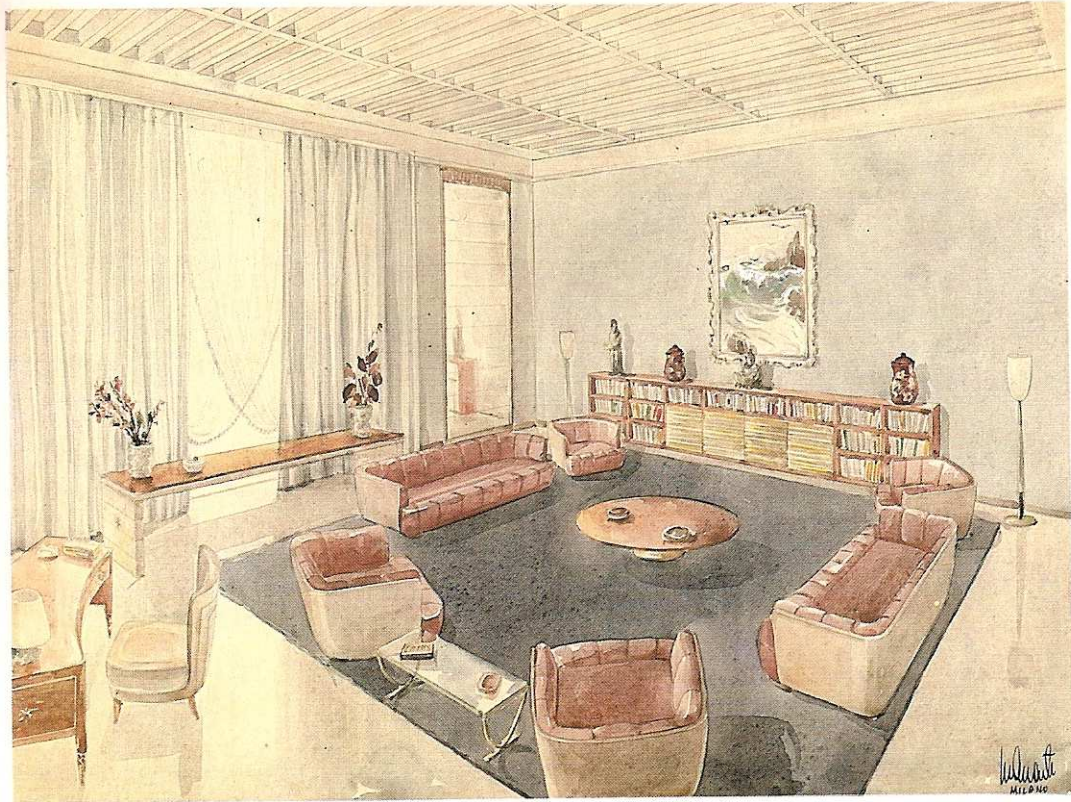
DALL'EBANISTERIA LIBERTY  
ALL'ARREDAMENTO MODERNO

COMUNE DI MILANO





FIGG. 37-38 - Mario Quarti - Progetti all'acquarello per due saloni del Palazzo reale di Tirana, 1939-40. (cat. M.Q. Dis. nn. 17. 18.)





**12.**

1938 Casinò Lido di Venezia

Bar privé: progetto all'acquarello - dimensioni: cm. 37 x 39

(segnatura: M.Q. Disegni n. 1031) **Fig. 34 colore**

**13.**

1938

Mobile a cassetti con soprastante specchio decorato: disegno all'acquarello a firma Mario Quarti - dimensioni: cm. 22 x 26

(segnatura: M.Q. Disegni n. 3041)

**14.**

1938

Specchio c.s. dorato con figure in cristallo bianco: disegno a matite colorate a firma « Giovanni Gariboldi 27.5.938 » - dimensioni: cm. 26 x 30

(segnatura: M.Q. Disegni n. 3042)

**15.**

1938/1939 Palazzo Reale di Tirana - Villa Luogotenenziale

Grande vestibolo: progetto a matite colorate - dimensioni: cm. 34 x 38

(segnatura: M.Q. Disegni n. 1632)

**16.**

1938/1939 Palazzo Reale di Tirana - Villa Luogotenenziale

Studio: progetto a matite colorate - dimensioni: cm. 34 x 38

(segnatura: M.Q. Disegni n. 1636)

  
**17.**

1939/1940 Palazzo Reale di Tirana - Villa di S.A.R.I. la Principessa Senje

Salone al piano terreno: progetto all'acquarello a firma Mario Quarti - dimensioni: cm. 30 x 44 - V. foto 20

(segnatura: M.Q. Disegni n. 1601) **Fig. 37 colore**

  
**18.**

1939/1940 Palazzo Reale di Tirana - Villa delle LL.AA.RR. le Principesse a Tirana

A) Salone: progetto all'acquarello a firma Mario Quarti e pianta in scala 1:50 - disegno a matite colorate - dimensioni: cm. 34 x 61

(segnatura: M.Q. Disegni n. 1602) **Fig. 38 colore**